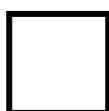


Pokud se ve výpočtu osvětlení vyskytují obchodní názvy, jedná se pouze o vymezení minimálních požadovaných standardů výrobku a zadavatel připouští použití i jiného, kvalitativně či technologicky obdobného výrobku, který splňuje minimál.



AMFITEÁTR - AREÁL BÝVALÉHO PIVOVARU BRNO - ŘEČKOVICE

STAVEBNÍK	Statutární město Brno, Městská část Brno-Řečkovice a Mokrá Hora Dominikánské nám. 196/1, 602 00 Brno
-----------	---

HLAVNÍ	P.P. Architects s.r.o.	tel. +420 541 210 454
PROJEKTANT	Slovinská 29, Brno, 612 00	atelier@pparchitects.cz

ZODP. PROJEKTANT
Ing. Milan Sehnal
Číslo a typ autorizace: 1006103
+420 548 423 341, milan.sehnal@tvarcom.cz

ZPRACOVATEL ČÁSTI
Ing. Milan Sehnal
Škroupova 4256/1, 636 00 Brno
+420 548 423 341, milan.sehnal@tvarcom.cz

VYPRACOVAL
Ing. Milan Sehnal

ČÁST	D.1.4. TECHNIKA PROSTŘEDÍ STAVEB
------	----------------------------------

OBJEKT	SO 02 - AMFITEÁTR
--------	-------------------

^{b)}
VÝPOČET OSVĚTLENÍ A KNIHA SVÍTIDEL

MĚŘÍTKO	-	VÝKRES	PARÉ
DATUM	11 / 2020	SO 02	
REVIZE	-	D.1.4.b_03	
STUPEŇ	JP		

Tato dokumentace je duševním vlastnictvím P.P. Architects s.r.o. zastoupeného Ing. arch. Pavlem Pekárem a Ateliéru Dum dum zastoupeného Ing. arch. Bořkem Knytlem a Ing. arch. Josefem Omelkou, chráněná platnými zákony. Má povahu duševního vlastnictví dle Zákona č. 121/2000Sb, o právu autorském a o právech souvisejících s právem autorským (autorský zákon) ve znění všech pozdějších zákonů včetně zákonu o obchodních korporacích.



Zpracovatel
Telefon
Fax
e-mail

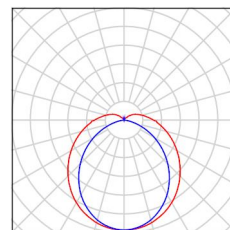
Altánek

Venkovní scéna 1 / Kusovník svítidel

6 ks

Fosnova srl Micro Liset - Cilindrica Professional
54 led 3k CLD S+L Micro Liset - Cilindrica Professional
C. výrobku: Micro Liset - Cilindrica Professional
54 led 3k CLD S+L
Světelný tok (Svítidlo): 2252 lm
Světelný tok (Zdroje:): 2252 lm
Výkon svítidla: 18.9 W
Klasifikace svítidel dle CIE: 90
Kód CIE Flux Code: 43 72 90 90 101
Osazení: 1 x led_mlcp54 3k (Opravný faktor 1.000).

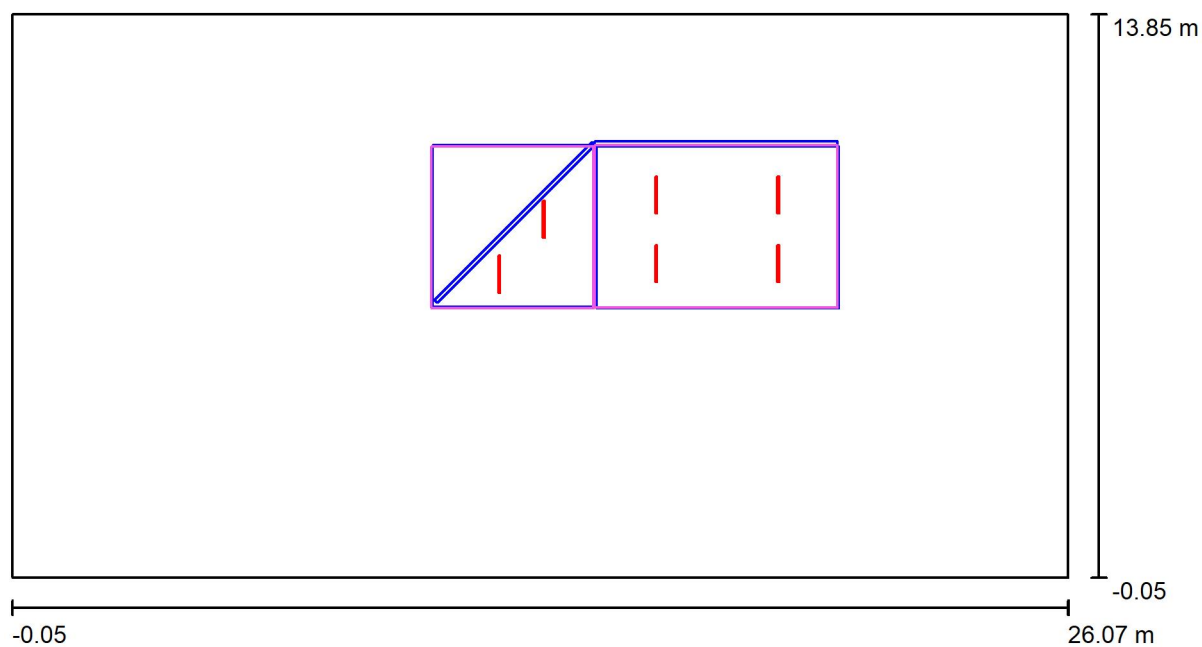
Obrázek svítidla najdete
v našem katalogu
svítidel.





Zpracovatel
Telefon
Fax
e-mail

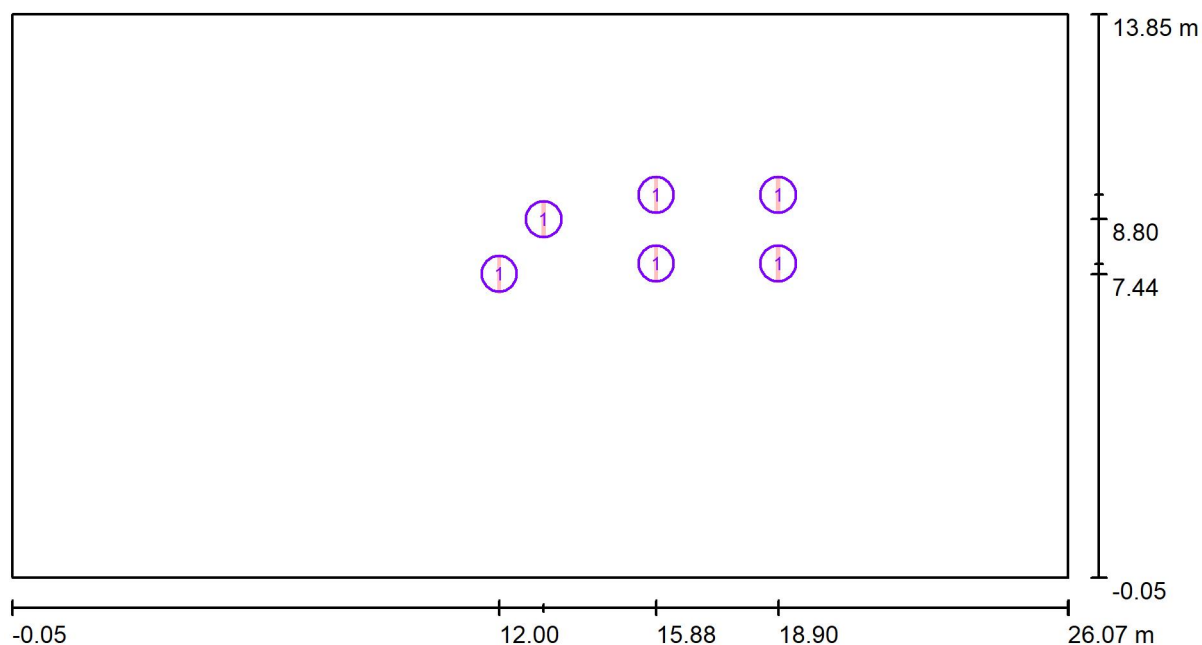
Venkovní scéna 1 / Půdorys



Měřítko 1 : 187



Zpracovatel
Telefon
Fax
e-mail

Venkovní scéna 1 / Svítidla (situační plán)

Měřítko 1 : 187

Kusovník svítidel

Č.	ks	Označení
1	6	Fosnova srl Micro Liset - Cilindrica Professional 54 led 3k CLD S+L Micro Liset - Cilindrica Professional

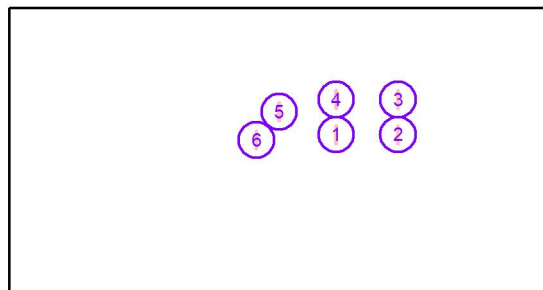


Zpracovatel
Telefon
Fax
e-mail

Venkovní scéna 1 / Svítidla (seznam souřadnic)

Fosnova srl Micro Liset - Cilindrica Professional 54 led 3k CLD S+L Micro Liset - Cilindrica Professional

2252 lm, 18.9 W, 1 x 1 x led_mlc54 3k (Opravný faktor 1.000).

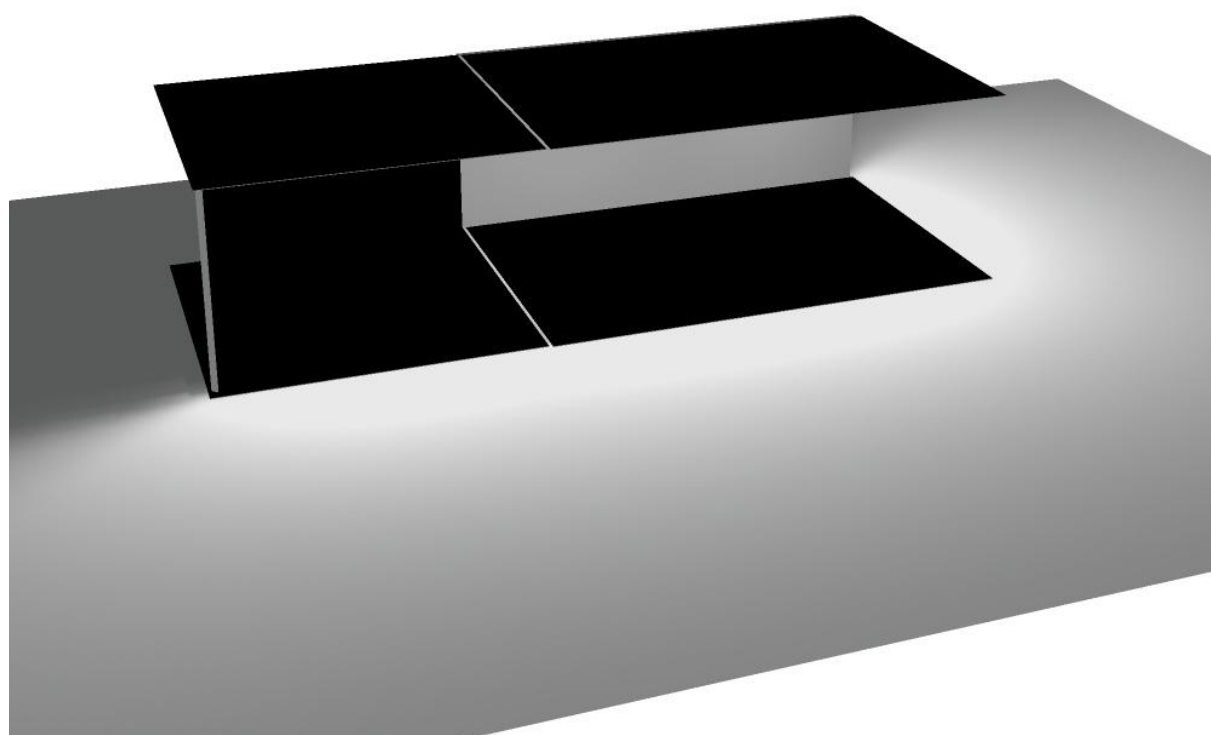


Č.	Pozice [m]			Rotace [°]		
	X	Y	Z	X	Y	Z
1	15.876	7.700	2.430	0.0	0.0	0.0
2	18.900	7.700	2.430	0.0	0.0	0.0
3	18.900	9.400	2.430	0.0	0.0	0.0
4	15.876	9.400	2.430	0.0	0.0	0.0
5	13.100	8.800	2.430	0.0	0.0	0.0
6	12.000	7.443	2.430	0.0	0.0	0.0



Zpracovatel
Telefon
Fax
e-mail

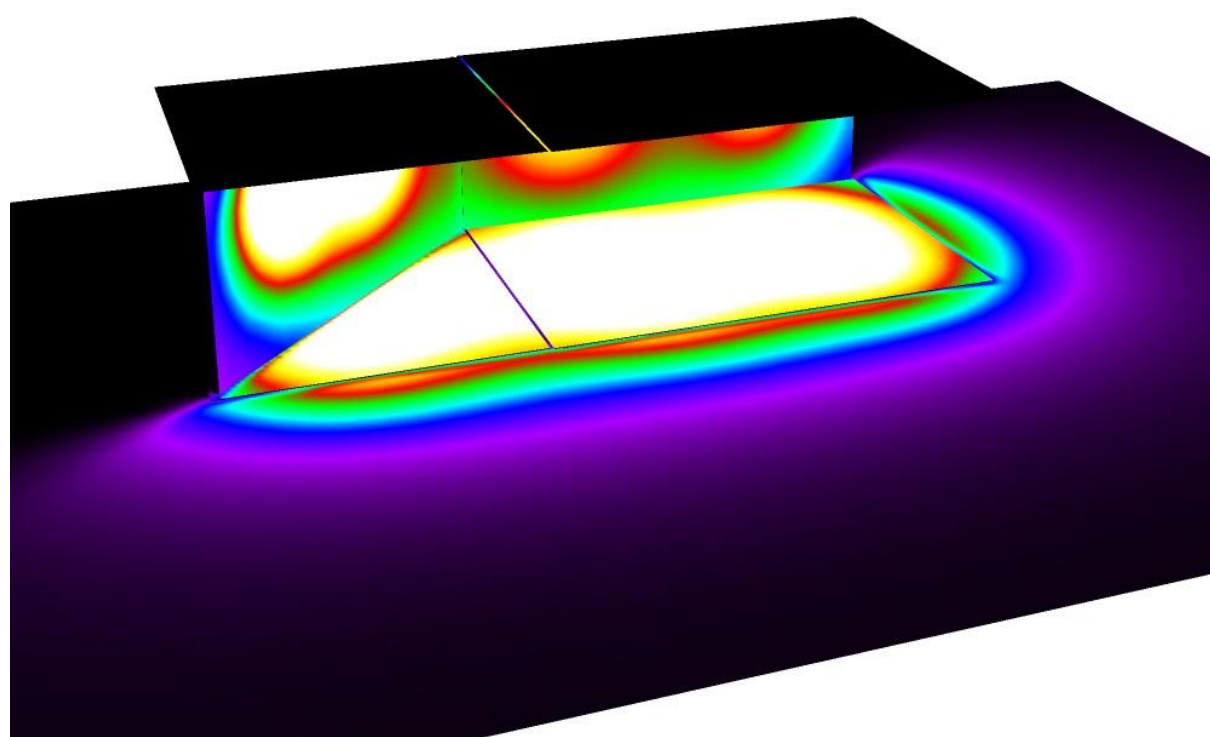
Venkovní scéna 1 / Ztvárnění 3D





Zpracovatel
Telefon
Fax
e-mail

Venkovní scéna 1 / Renderování nepravými barvami

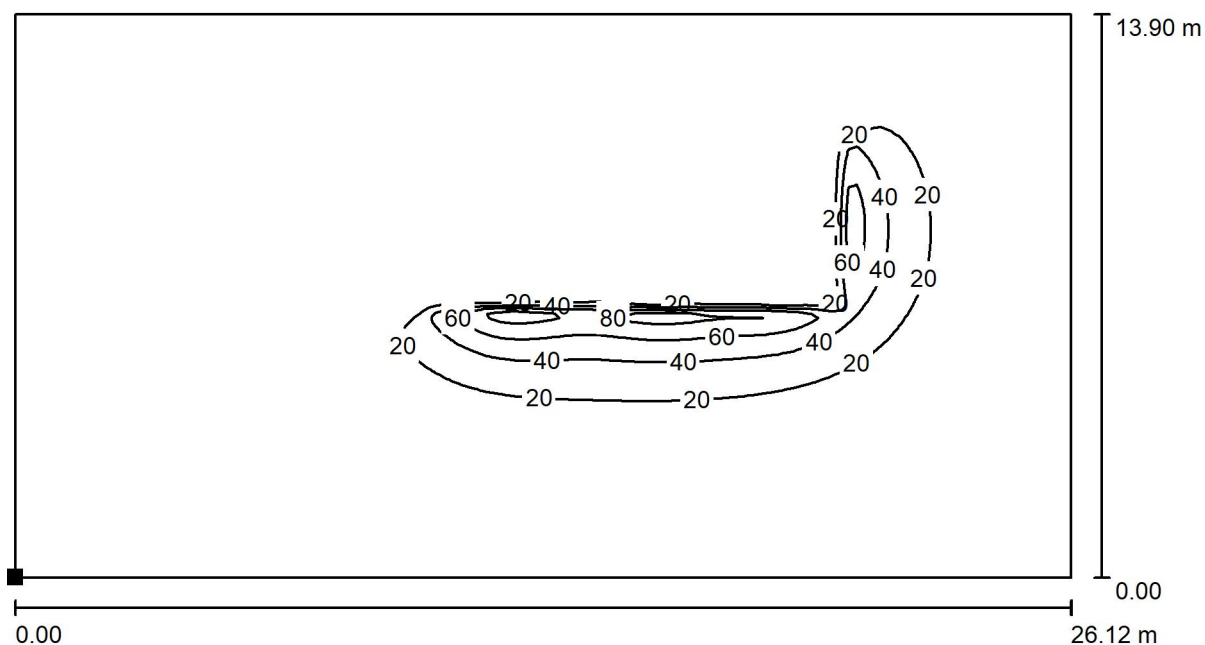


0 25 40 50 65 80 90 100 120 lx



Zpracovatel
Telefon
Fax
e-mail

Venkovní scéna 1 / Podlahový prvek 1 / Plocha 1 / Isolinie (E)



Hodnoty v Lux, Měřítko 1 : 187

Poloha plochy ve venkovní scéně:
Označený bod:
(-0.050 m, -0.050 m, 0.000 m)



Rastr: 128 x 128 Body

E_m [lx]
6.18

E_{min} [lx]
0.00

E_{max} [lx]
95

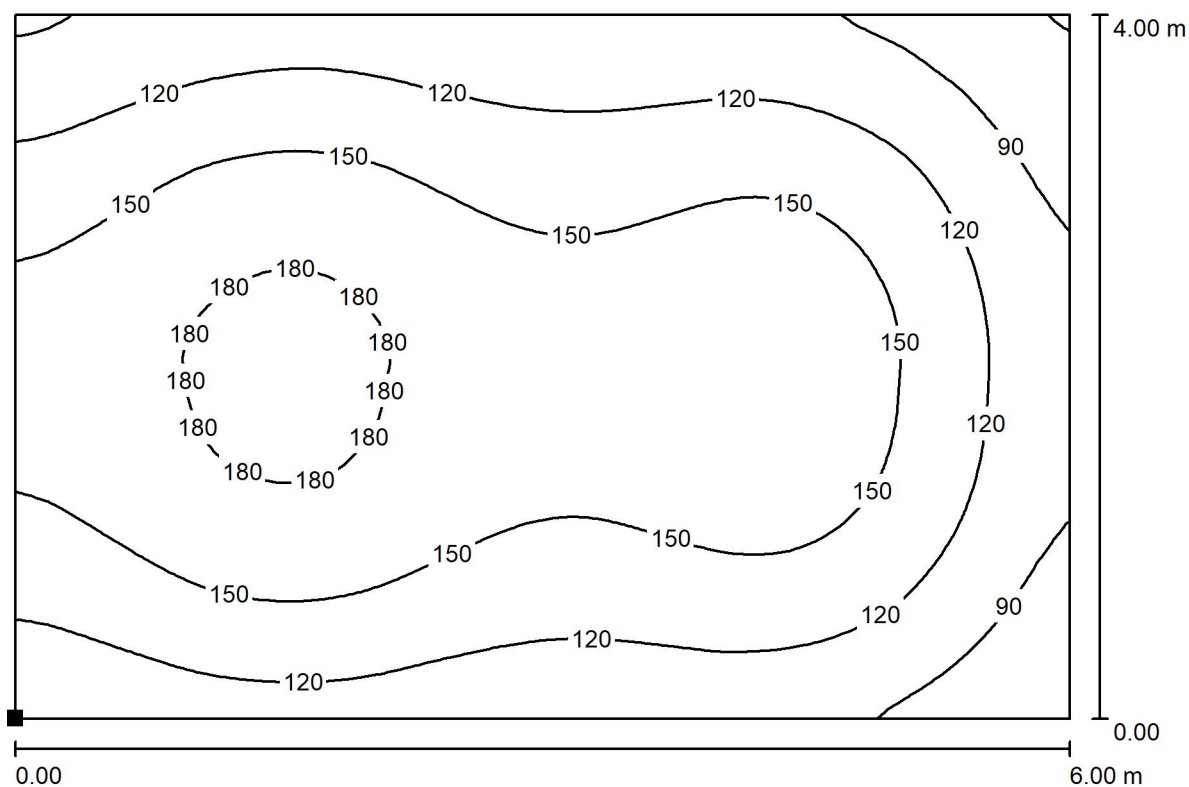
E_{min} / E_m
0.000

E_{min} / E_{max}
0.000



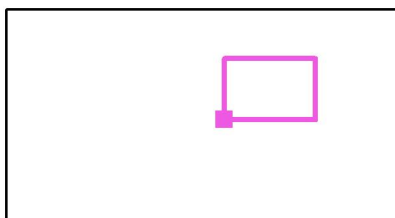
Zpracovatel
Telefon
Fax
e-mail

Venkovní scéna 1 / Výpočtová plocha 1 / Isolinie (E, kolmo)



Hodnoty v Lux, Měřítko 1 : 43

Poloha plochy ve venkovní scéně:
Označený bod:
(14.360 m, 6.620 m, 0.012 m)



Rastr: 64 x 64 Body

E_m [lx]
138

E_{min} [lx]
59

E_{max} [lx]
189

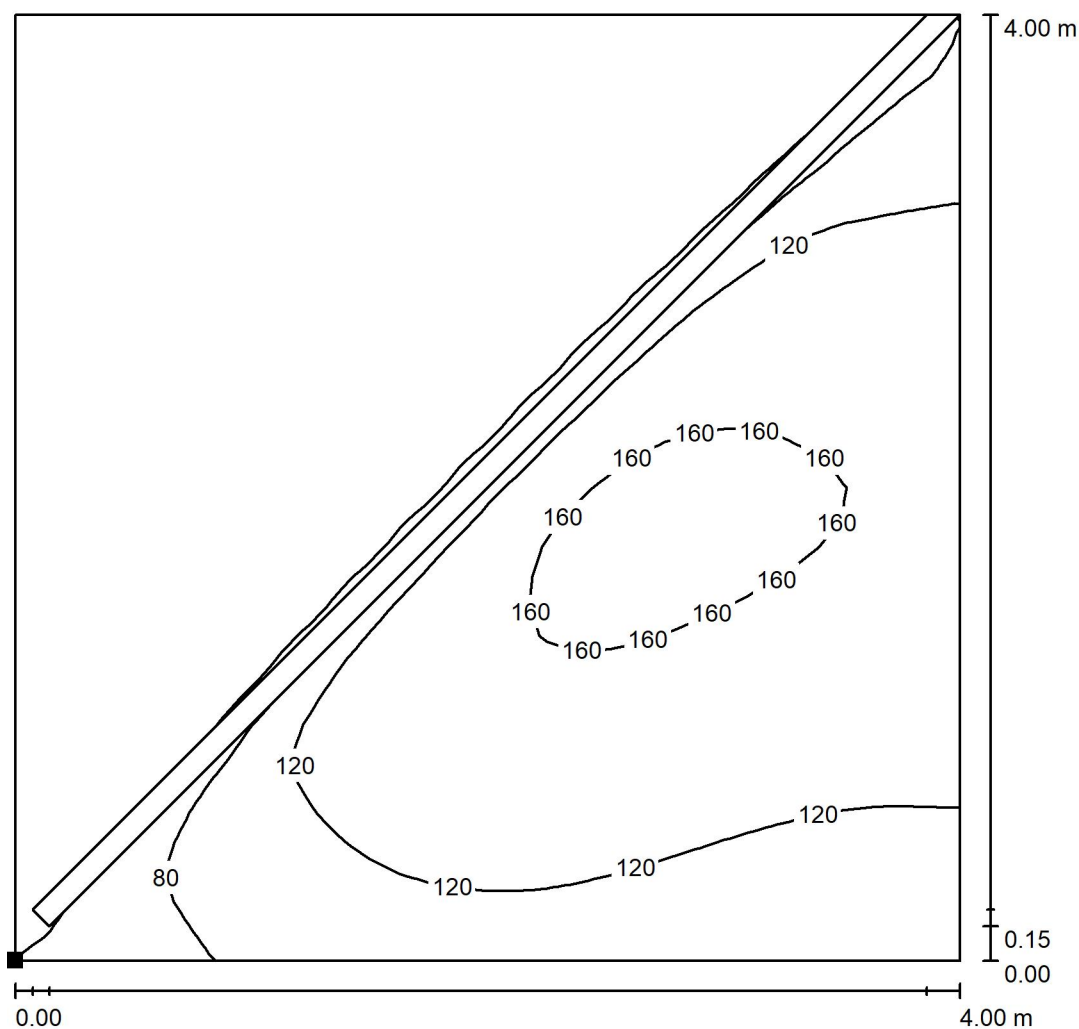
E_{min} / E_m
0.428

E_{min} / E_{max}
0.312

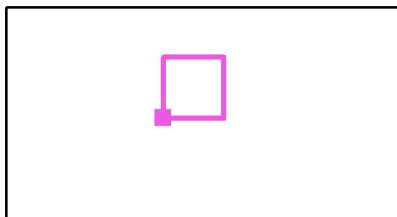


Zpracovatel
Telefon
Fax
e-mail

Venkovní scéna 1 / Výpočtová plocha 2 / Isolinie (E, kolmo)



Poloha plochy ve venkovní scéně:
Označený bod:
(10.326 m, 6.595 m, 0.012 m)



Hodnoty v Lux, Měřítko 1 : 32

Rastr: 32 x 32 Body

E_m [lx]
69

E_{min} [lx]
0.00

E_{max} [lx]
167

E_{min} / E_m
0.000

E_{min} / E_{max}
0.000



Zpracovatel
Telefon
Fax
e-mail

Zápraží u skladu

Venkovní scéna 1 / Kusovník svítidel

5 ks

Fosnova srl Micro Liset - Cilindrica Professional
72 led 3k CLD S+L Micro Liset - Cilindrica Professional

C. výrobku: Micro Liset - Cilindrica Professional
72 led 3k CLD S+L

Světelný tok (Svítidlo): 3002 lm

Světelný tok (Zdroje:): 3002 lm

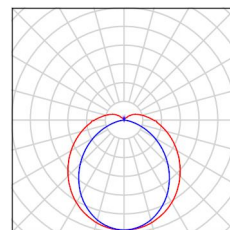
Výkon svítidla: 25.2 W

Klasifikace svítidel dle CIE: 90

Kód CIE Flux Code: 43 72 90 90 101

Osazení: 1 x led_mlcp72 3k (Opravný faktor 1.000).

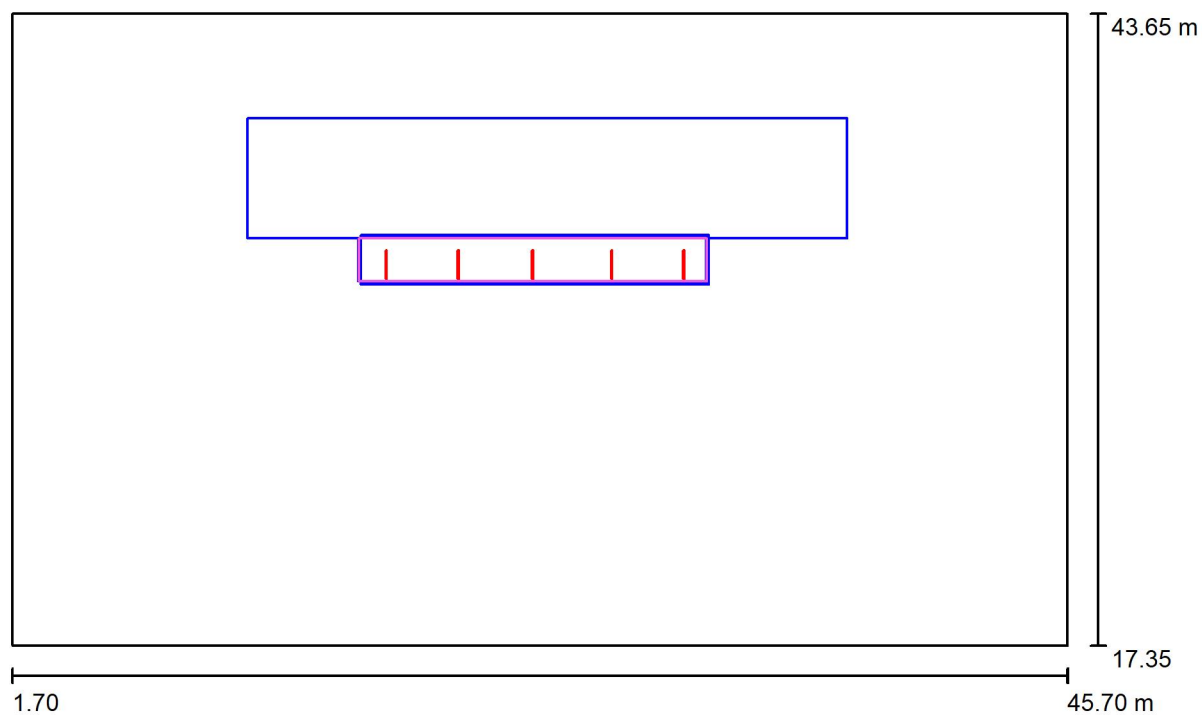
Obrázek svítidla najdete
v našem katalogu
svítidel.





Zpracovatel
Telefon
Fax
e-mail

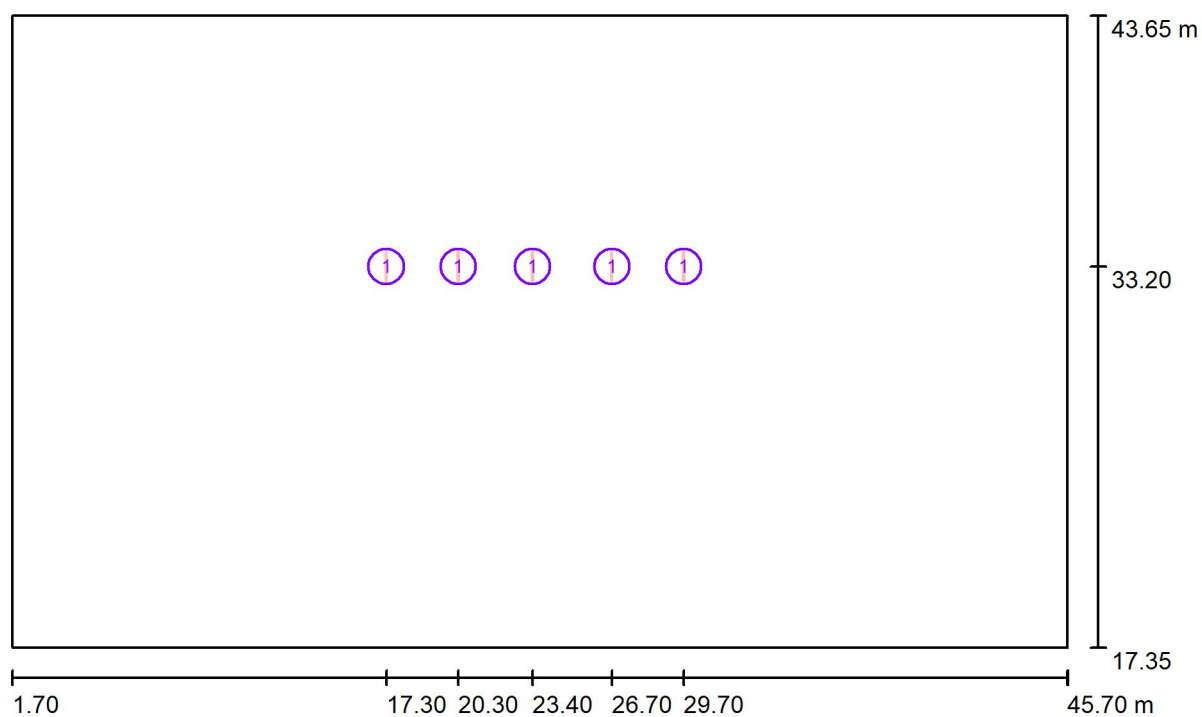
Venkovní scéna 1 / Půdorys



Měřítko 1 : 315



Zpracovatel
Telefon
Fax
e-mail

Venkovní scéna 1 / Svítidla (situační plán)

Měřítko 1 : 315

Kusovník svítidel

Č.	ks	Označení
1	5	Fosnova srl Micro Liset - Cilindrica Professional 72 led 3k CLD S+L Micro Liset - Cilindrica Professional

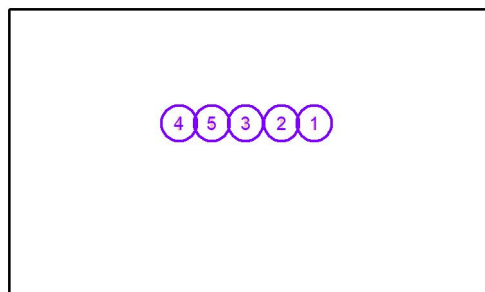


Zpracovatel
Telefon
Fax
e-mail

Venkovní scéna 1 / Svítidla (seznam souřadnic)

Fosnova srl Micro Liset - Cilindrica Professional 72 led 3k CLD S+L Micro Liset - Cilindrica Professional

3002 lm, 25.2 W, 1 x 1 x led_mlc72 3k (Opravný faktor 1.000).

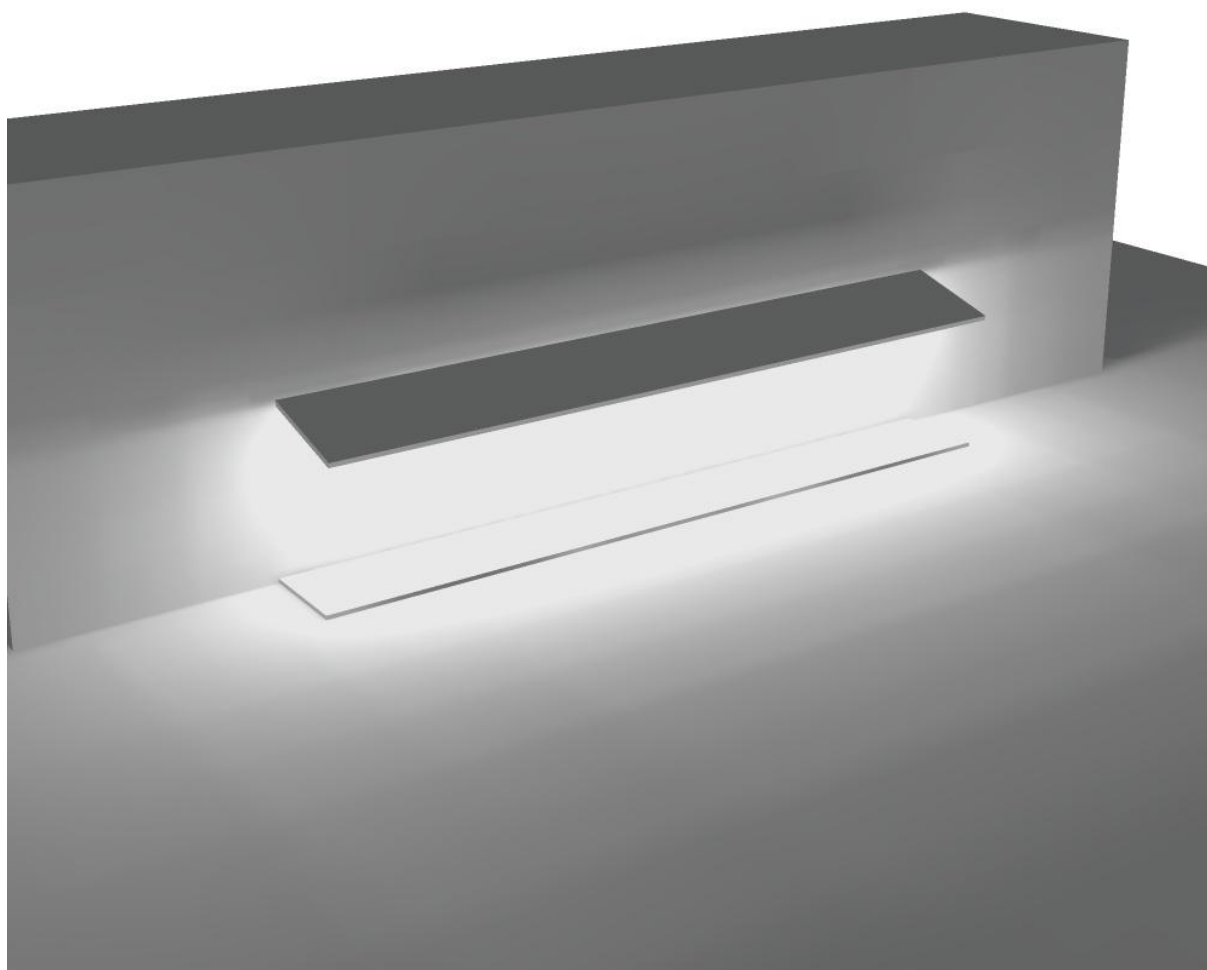


Č.	Pozice [m]			Rotace [°]		
	X	Y	Z	X	Y	Z
1	29.700	33.200	2.900	15.0	0.0	0.0
2	26.700	33.200	2.900	15.0	0.0	0.0
3	23.400	33.200	2.900	15.0	0.0	0.0
4	17.300	33.200	2.900	15.0	0.0	0.0
5	20.300	33.200	2.900	15.0	0.0	0.0



Zpracovatel
Telefon
Fax
e-mail

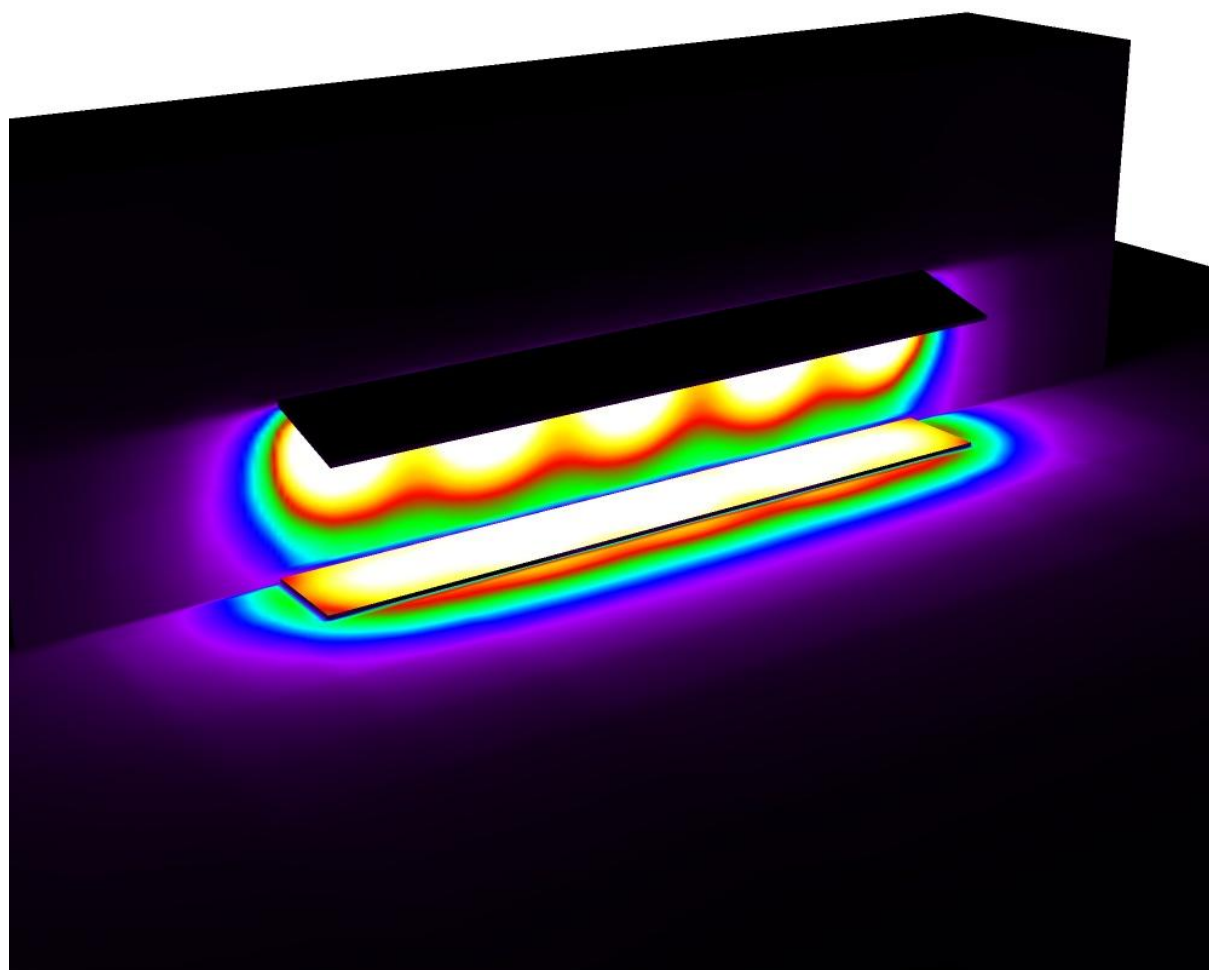
Venkovní scéna 1 / Ztvárnění 3D





Zpracovatel
Telefon
Fax
e-mail

Venkovní scéna 1 / Renderování nepravými barvami



0

25

40

50

65

80

90

100

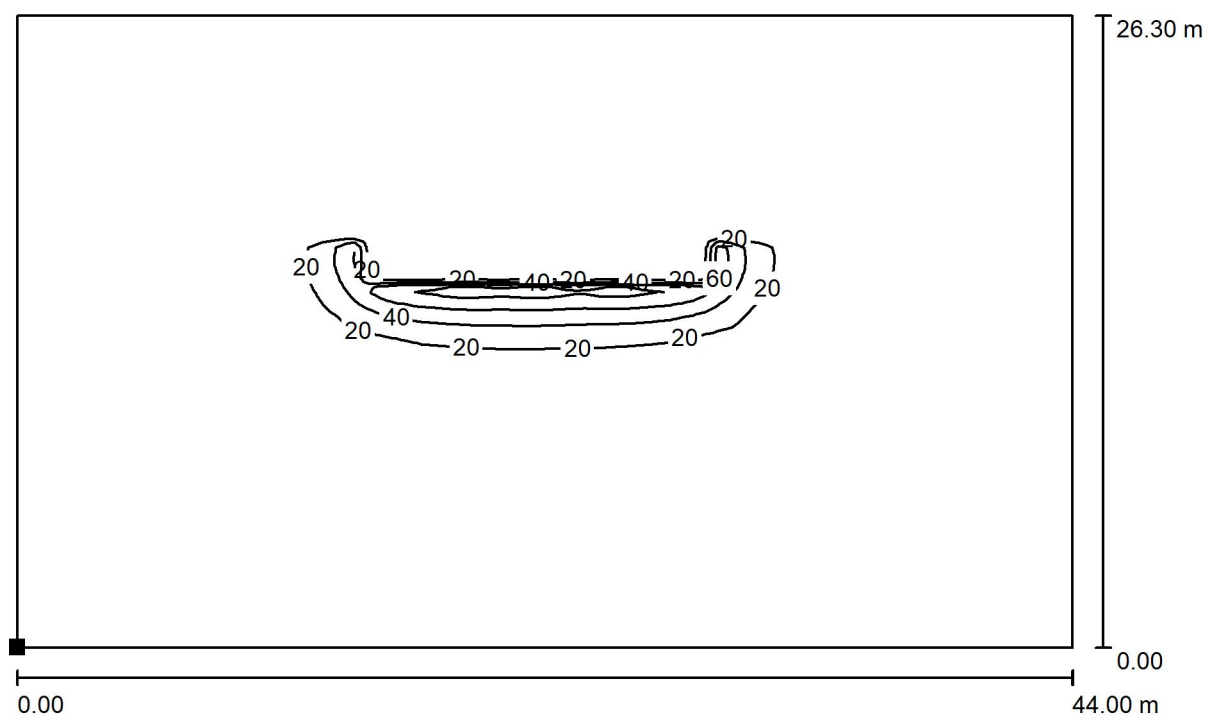
120

lx



Zpracovatel
Telefon
Fax
e-mail

Venkovní scéna 1 / Podlahový prvek 1 / Plocha 1 / Isolinie (E)



Hodnoty v Lux, Měřítko 1 : 315

Poloha plochy ve venkovní scéně:
Označený bod:
(1.700 m, 17.350 m, 0.000 m)



Rastr: 128 x 128 Body

E_m [lx]
3.37

E_{min} [lx]
0.00

E_{max} [lx]
96

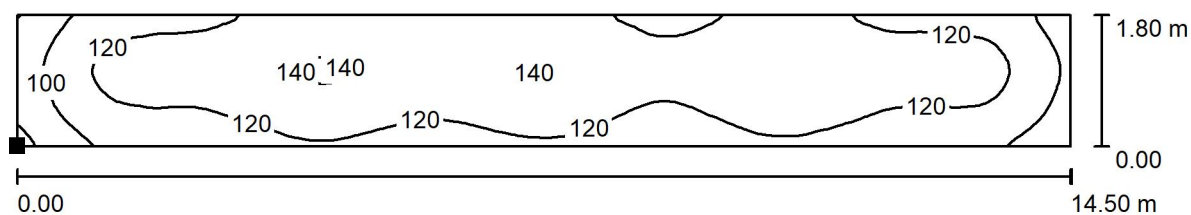
E_{min} / E_m
0.001

E_{min} / E_{max}
0.000



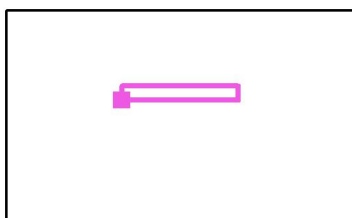
Zpracovatel
Telefon
Fax
e-mail

Venkovní scéna 1 / Výpočtová plocha 1 / Isolinie (E, kolmo)



Poloha plochy ve venkovní scéně:
Označený bod:
(16.150 m, 32.500 m, 0.100 m)

Hodnoty v Lux, Měřítko 1 : 104



Rastr: 128 x 16 Body

E_m [lx]
122

E_{min} [lx]
75

E_{max} [lx]
142

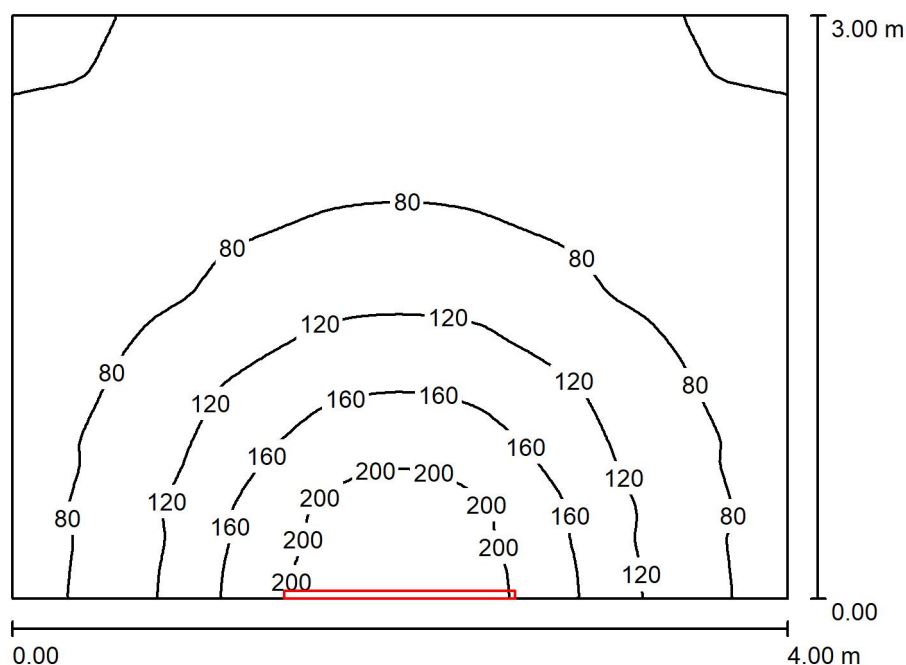
E_{min} / E_m
0.615

E_{min} / E_{max}
0.527

Zpracovatel
Telefon
Fax
e-mail

Prostor u rozvaděče RS-A

Místnost 1 / Shrnutí



Výška místnosti: 2.800 m, Montážní výška: 2.700 m, Činitel údržby: 0.80

Hodnoty v Lux, Měřítko 1:39

Plocha	ρ [%]	E_m [lx]	E_{min} [lx]	E_{max} [lx]	E_{min} / E_m
Uživatelská úroveň	/	94	38	234	0.402
Podlaha	20	73	39	124	0.535
Strop	70	49	17	697	0.343
Stěny (4)	50	70	19	13734	/

Uživatelská úroveň:

Výška: 0.850 m
Rastr: 64 x 64 Body
Okrajová zóna: 0.000 m

UGR

Levá stěna
Spodní stěna
(CIE, SHR = 0.25.)

Podél-
Příčně
k ose svítidla

Kusovník svítidel

Č.	ks	Označení (Opravný faktor)	Φ (Svítidlo) [lm]	Φ (Zdroje:) [lm]	P [W]
1	1	Fosnova srl Micro Liset - Cilindrica Professional 72 led 3k CLD S+L Micro Liset - Cilindrica Professional (1.000)	3002	3002	25.2
Celkem:			3002	Celkem: 3002	25.2

Specifický příkon: $2.10 \text{ W/m}^2 = 2.23 \text{ W/m}^2/100 \text{ lx}$ (Základní plocha: 12.00 m^2)



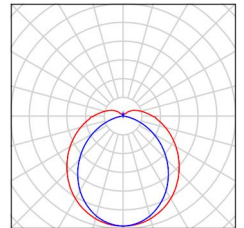
Zpracovatel
Telefon
Fax
e-mail

Místnost 1 / Kusovník svítidel

1 ks

Fosnova srl Micro Liset - Cilindrica Professional
72 led 3k CLD S+L Micro Liset - Cilindrica Professional
C. výrobku: Micro Liset - Cilindrica Professional
72 led 3k CLD S+L
Světelný tok (Svítidlo): 3002 lm
Světelný tok (Zdroje:): 3002 lm
Výkon svítidla: 25.2 W
Klasifikace svítidel dle CIE: 90
Kód CIE Flux Code: 43 72 90 90 101
Osazení: 1 x led_mlcp72 3k (Opravný faktor 1.000).

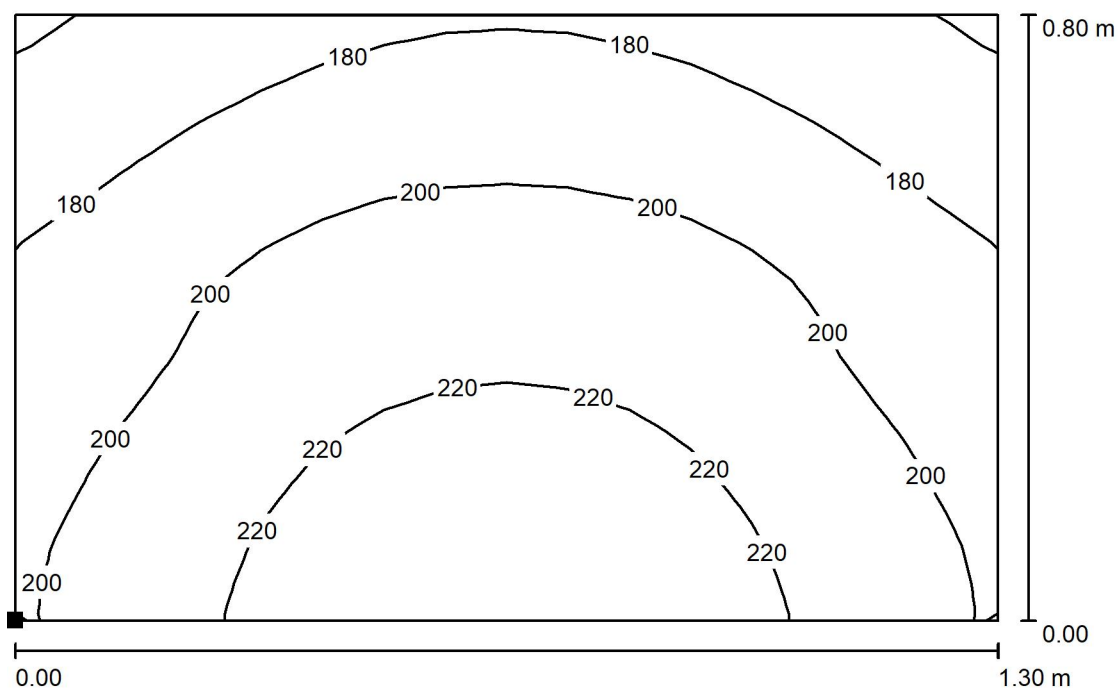
Obrázek svítidla najdete
v našem katalogu
svítidel.





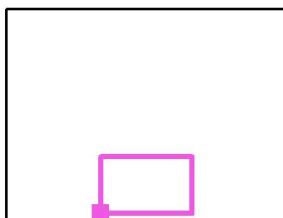
Zpracovatel
Telefon
Fax
e-mail

Místnost 1 / Výpočtová plocha 1 / Isolinie (E, kolmo)



Hodnoty v Lux, Měřítko 1 : 10

Poloha plochy v místnosti:
Označený bod:
(1.350 m, 0.100 m, 0.850 m)



Rastr: 16 x 16 Body

E_m [lx]
201

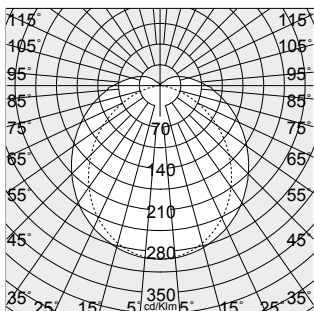
E_{min} [lx]
158

E_{max} [lx]
235

E_{min} / E_m
0.788

E_{min} / E_{max}
0.674

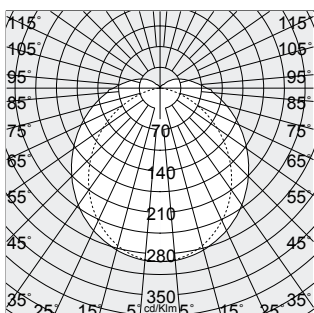
SVÍTIDLO A1



MICRO LISET

2201307200 | MICRO LISET | 3000K | 25W | 3002lm | HLINÍK

SVÍTIDLO A2



MICRO LISET

2201307100 | MICRO LISET | 3000K | 19W | 2252lm | HLINÍK